



# Memoria de calidades

---

NATUR12

# CIMENTACIÓN, ESTRUCTURA Y FACHADAS

## CIMENTACIÓN

Movimiento de tierras y cimentación realizada mediante zapatas aisladas bajo pilares y zapatas corridas bajo muros de carga. Zapatas construidas con hormigón armado y acero corrugado, en función de la consistencia del terreno evaluada en Estudio Geotécnico. Realización de zanjas y conducciones para la conexión a las acometidas, a pie de parcela, a las redes de saneamiento, abastecimiento de agua, electricidad y telecomunicaciones.



## ESTRUCTURA

Estructura portante de la vivienda realizada a base de pilares de hormigón armado con barras de acero corrugado. Estructura horizontal formada por forjados unidireccionales

de viguetas de hormigón pretensado aligerado con bovedillas cerámicas y capa de compresión. Todos los elementos estructurales son resistentes al fuego durante un tiempo superior al establecido por la norma.

## FACHADA

La fachada está compuesta por las siguientes capas de fuera a dentro:

1. Acabado Monocapa Polimérico: 20mm
2. Muro de medio pie (120mm) de Ladrillo perforado vitrificado.
3. Aislamiento térmico: Poliestireno extruido de 50mm
4. Tabicón de ladrillo hueco doble.
5. Trasdoso autoportante de panel de yeso laminado sobre perfiles de acero galvanizado, con aislamiento térmico-acústico de lana de roca, 61mm



# CUBIERTA, DIVISIONES INTERIORES Y ESPACIOS EXTERNOS

## DIVISIONES INTERIORES

---

Tabique autoportante de panel de yeso laminado sobre perfiles de acero galvanizado, con aislamiento térmico-acústico de lana de roca, en cuartos húmedos la placa de yeso será hidrófuga, 76mm. El acabado en paredes de salón, comedor, dormitorios, vestíbulos y pasillos se realizará con pintura plástica y en baños con alicatado en la zona de la ducha o bañera.

## ESPACIOS EXTERNOS

---

Formados por el porche de entrada y la terraza trasera. Suelos y pavimentos diseñados para evitar el riesgo de caídas (clase 3). Escaleras con ancho mayor a 1 m, contrahuella de mínimo 13 cm y máximo 18,5 cm y huella de mínimo 28 cm. Colocación de barreras de protección en los desniveles, huecos y aberturas con una diferencia de cota mayor que 550 mm, excepto cuando la disposición constructiva haga muy improbable la caída. Estas barreras están previstas de una altura mínima de 90 cm.

## CUBIERTA

---

Cubierta formada por estructura metálica con rasillón y capa de compresión, acabado en teja cerámica mixta color roja sobre rastreles clavados al soporte.



# CARPINTERÍA

## CARPINTERÍA INTERIOR

Puertas de paso abatibles de hoja maciza, acabado lacado en blanco con diseño rayado. Herrajes y manillas de las puertas de acero inoxidable. Rodapiés de DM o similar de 10cm, a juego con la carpintería exterior.

Puerta de acceso a la vivienda acorazada, con cerradura de seguridad de tres puntos, dos bisagras y cuatro puntos antipalanca. Cerradura bloqueante y cilindro antitaladro y antibumping.



## CARPINTERÍA EXTERIOR

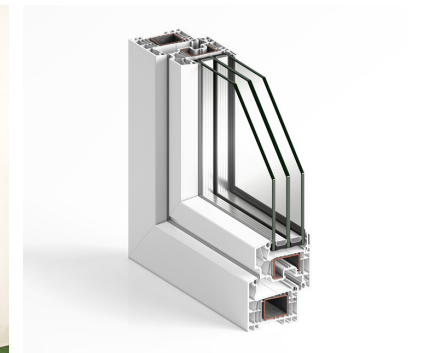
Terminación en pintura RAL 7016 en el exterior y de tablero lacado blanco en el interior. Acabado exterior RAL 7016, interior blanco con rotura de puente térmico y acristalamiento doble tipo CLIMALIT, bajo emisivo, con cámara de aire intermedia según especificaciones.

Energéticamente eficientes y con sistema de apertura oscilobatiente.

Vidrio CLIMALIT 4/16/6 (según CTE) o similar sellado con juntas EPDM.

Vidrio CLIMALIT 3+3/16/3+3 en huecos que lleguen hasta la cota de pavimento.

Puertas correderas de salida a jardines y/o terraza acristaladas con sistema de seguridad de bloque. En dormitorios se instalarán persianas de color a juego con las ventanas, enrollables de aluminio térmico.



# SOLADOS, ALICATADOS Y CARPINTERÍA EXTERIOR

## SOLADOS

---

Colocación en exterior de pavimento porcelánico esmaltado antideslizante de clase C3 (apto para exteriores según grado de resbaladicidad) para porche y terraza. En suelos de salón, dormitorios, cocina, cuartos de baño y vestíbulos pavimento porcelánico esmaltado con acabado en madera de primera calidad.



## ALICATADOS

---

Alicatado de los baños realizado con baldosa cerámica esmaltada de gran formato y acabado mate. Alicatado de la cocina realizado en los frentes de la encimera mediante azulejo decorativo de primera calidad. El resto de las paredes van acabadas con pintura plástica lisa en color blanco roto.



# BAÑOS

## APARATOS SANITARIOS

---

- Inodoros fabricados en porcelana con sistema de cierre amortiguado.
- Lavabos fabricados en porcelana.
- Grifería con acabado cromado y sistema de cierre monomando.
- Plato de ducha rectangular extraplano en resina y acabado en color blanco mate efecto piedra.



## MOBILIARIO

---

Amueblamiento básico de los baños con un módulo para lavabo de puertas o cajones fabricado en aglomerado.

Tanto la composición del mueble como su tamaño dependerán del baño en que vayan ubicados.



## FONTANERÍA

---

- Red de distribución de agua fría y caliente. Bajantes sanitarias de PVC.
- Llaves de corte de agua, en cocina, baño y aparatos.



# COCINA

Cocina realizada por módulos en acabado lacado blanco y tiradores de acero inoxidable. Encimera laminada hidrófuga con aspecto madera. Amueblamiento de la cocina en el frente principal realizado con módulos bajos y altos.

Los módulos bajos incluyen un módulo cajonero (un cajón y dos caceroleros), un módulo para horno y vitrocerámica, un módulo visto con balda y un módulo para fregadero. Se deja previsto el hueco para el lavavajillas y para la nevera.

Los módulos altos incluyen tres módulos de almacenaje, un módulo visto con balda y un módulo de almacenaje con campana extractora encastrada.



# INSTALACIONES

## ELECTRICIDAD

- Cuadro de contadores eléctricos monofásicos para viviendas y trifásicos para servivios comunes.
- Tomas de televisión, telefonía, televisión por cable e internet.
- Portero automático.
- Conexión de Pica para toma a tierra de acero cobrizado con conexiones y accesorios.
- Circuito de red en salón, cocina, baños y dormitorios.



## CLIMATIZACIÓN

- Sistema de aerotermia para la producción de agua caliente sanitaria, calefacción y climatización. Regulación de temperatura con termostatos.
- Radiante y refrigerante por tubería de agua en polietileno reticulado y planchas moldeadas plastificadas de polietileno expandido.



## OTROS

- Tomas de televisión en todas las dependencias de la casa, excepto baños y cocinas.
- La instalación de electricidad, teléfono, TV-FM se realizará según la normativa vigente.
- Preinstalación arqueta de agua para riego automático en parcela.
- Preinstalación arqueta de electricidad para alumbrado en parcela.

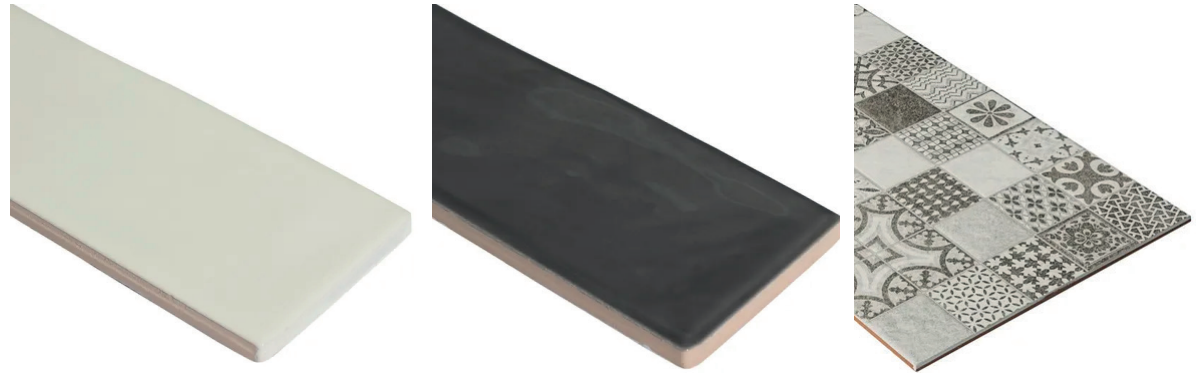




# PERSONALIZACIÓN DE VIVIENDA

Nuvare ofrece un dossier de personalización que le permite al cliente la posibilidad de elección entre los siguientes aspectos para las viviendas. Con las opciones que se le ofrecen dicha personalización incluye los siguientes aspectos y muebles:

- Solados (opción para interior y exterior)
- Alicatados de cocina
- Alicatados de baño
- Grifos de cocina
- Grifos de baño
- Muebles de baño
- Duchas
- Inodoros



OPCIONES DE ALICATADOS DE COCINA  
(VER EN DOSSIER DE PERSONALIZACIÓN)



OPCIONES DE ALICATADOS DEL BAÑO  
(VER EN DOSSIER DE PERSONALIZACIÓN)



# CONTACTO

---

+ 34 622 527 243  
[ventas@nuvare.es](mailto:ventas@nuvare.es)